



## **MODELO DE AUTO AVALIAÇÃO**

**SELF ASSESSMENT MODEL**

## **ACREDITAÇÃO E AVALIAÇÃO**

**ACCREDITATION AND EVALUATION**

## **MELHORIA CONTÍNUA DA QUALIDADE**

**QUALITY ASSURANCE**

CMG Maia Martins  
1TEN Castro Veloso  
ASPOF TSN Gaspar Merca  
Gabinete de Coordenação da Avaliação e Qualidade  
*Higher Education Quality Office*



# TÓPICOS



## Sobre a Qualidade

- O papel do aluno na melhoria contínua da qualidade do ensino
- Relatório de avaliação entregue aos docentes
- Satisfação com o ensino, por ciclo de estudos
- Satisfação com a Escola Naval
- Direção de Instrução
  - Coordenador de ciclo de estudos
  - Estrutura departamental
  - Justificação dos ciclos de estudos
  - Temas de teses
- Apontamentos finais

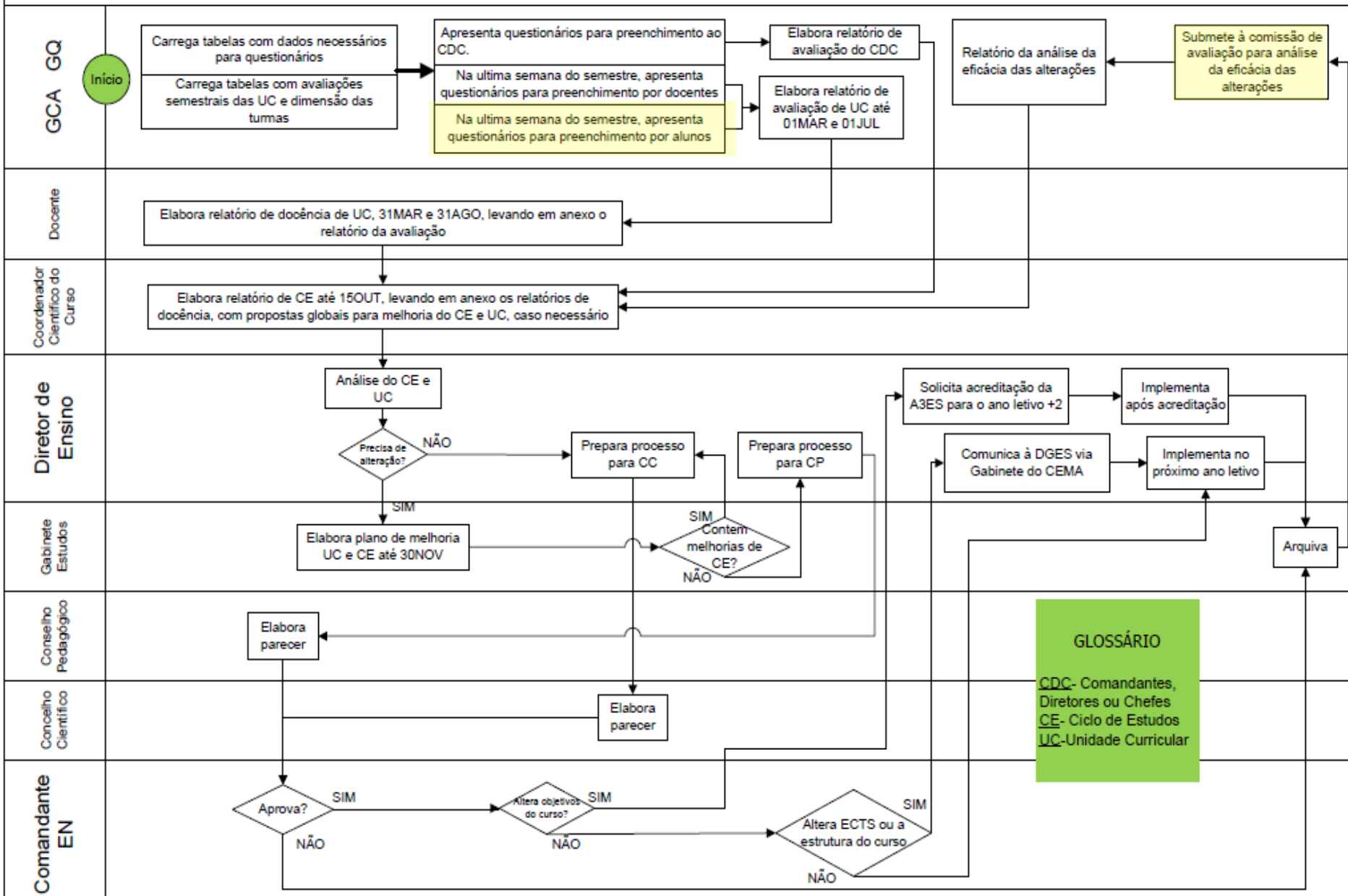


# O papel do aluno no processo



- Preenche os questionários de satisfação com o ensino no final de cada unidade curricular;
- Preenche o questionário de satisfação com a Escola Naval no final de cada ano letivo;
- O aluno mais antigo de cada ciclo de estudos divulga os resultados anuais da avaliação pelos alunos do mesmo ciclo de estudos;
- O aluno mais antigo de cada ciclo de estudos participa na comissão de avaliação interna, analisando os resultados das medidas de melhoria implementadas pelo Comando da EN.
- Representação no processo →

# EN.FLUXOGRAMA DE MELHORIA CONTÍNUA DA QUALIDADE DO ENSINO, POR CICLO DE ESTUDOS (Ciclo Anual)



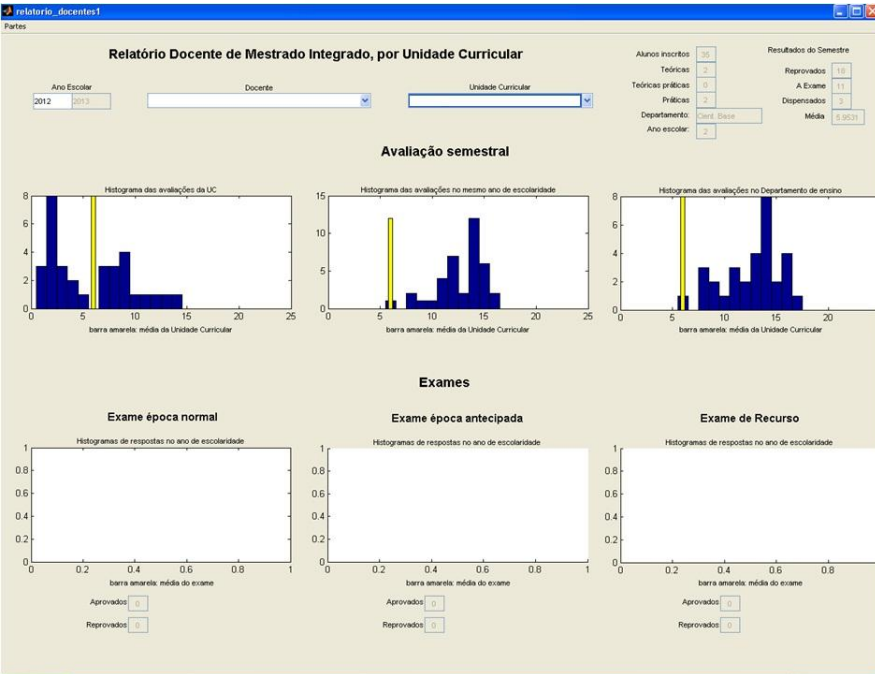
**GLOSSÁRIO**  
 CDC- Comandantes, Diretores ou Chefes  
 CE- Ciclo de Estudos  
 UC- Unidade Curricular



# RESULTADOS DE 2012/13



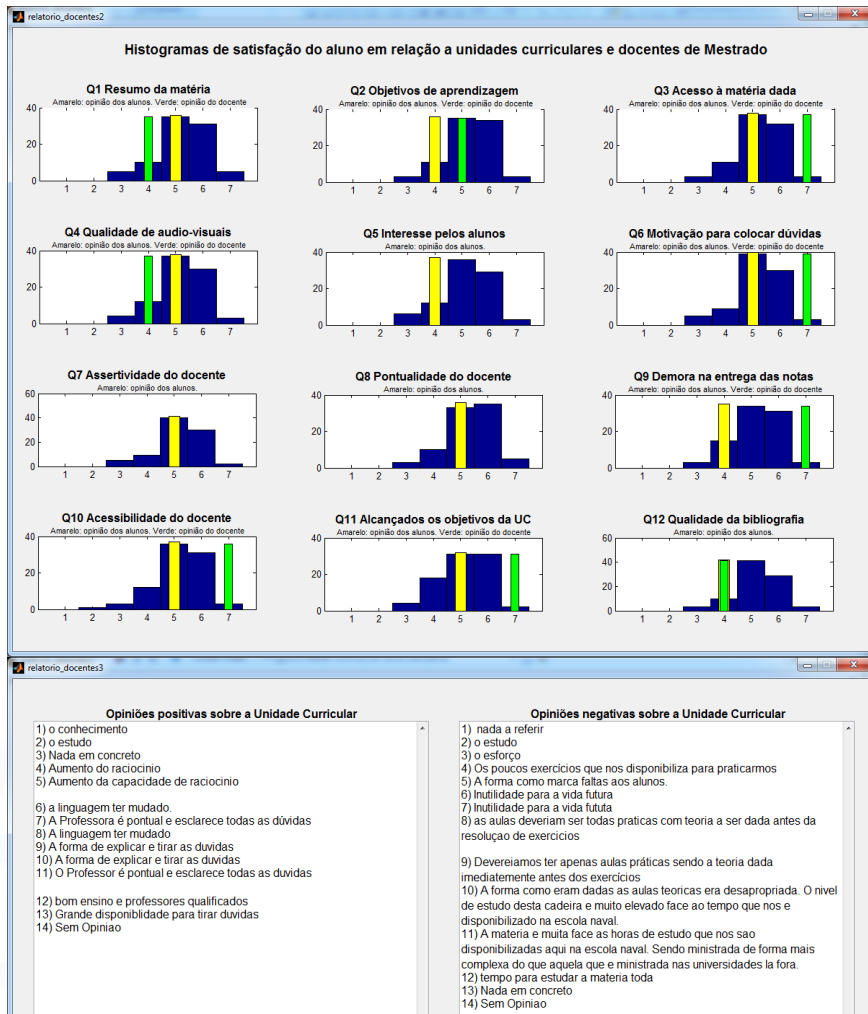
## Relatório entregue aos docentes Parte I



- A partir das avaliações dos alunos, o sucesso na unidade curricular é comparado com as restantes UC dentro do mesmo ano e do mesmo departamento.
- Caso saia da distribuição normal, o docente propõe medidas para evitar que tal se repita, sem nunca por em causa a dificuldade inerente à matéria.
- As medidas podem ser:
  - Melhor preparação prévia, a obter em unidades anteriores;
  - Mais tempos presenciais;
  - Maior incidência em trabalhos práticos, de campo ou laboratoriais;

O exemplo apresentado corresponde a uma unidade curricular cujo sucesso escolar é francamente pior que o das restantes UC do mesmo ano e do mesmo departamento, pelo que o docente obrigatoriamente deve propor medidas de melhoria.

## Relatório entregue aos docentes, Parte II



- A partir dos questionários semestrais, ao docente é apresentada a satisfação com todas as áreas do ensino, competências transmitidas e recursos.
- Para cada item observado, o docente pode verificar a satisfação da turma (barra amarela), a sua autoavaliação (barra verde) e a opinião dos alunos sobre todos os docentes da EN, no mesmo item (histograma em azul).
- Caso a barra amarela se situe no lado negativo do histograma, o docente propõe medidas de melhoria da metodologia de ensino e avaliação, utilizando as indicações em texto livre colocadas pelos alunos.
- QUANTO MAIOR FOR O CUIDADO COLOCADO NO PREENCHIMENTO DO QUESTIONÁRIO, MAIOR A CONTRIBUIÇÃO DO ALUNO PARA A MELHORIA CONTÍNUA DO ENSINO.

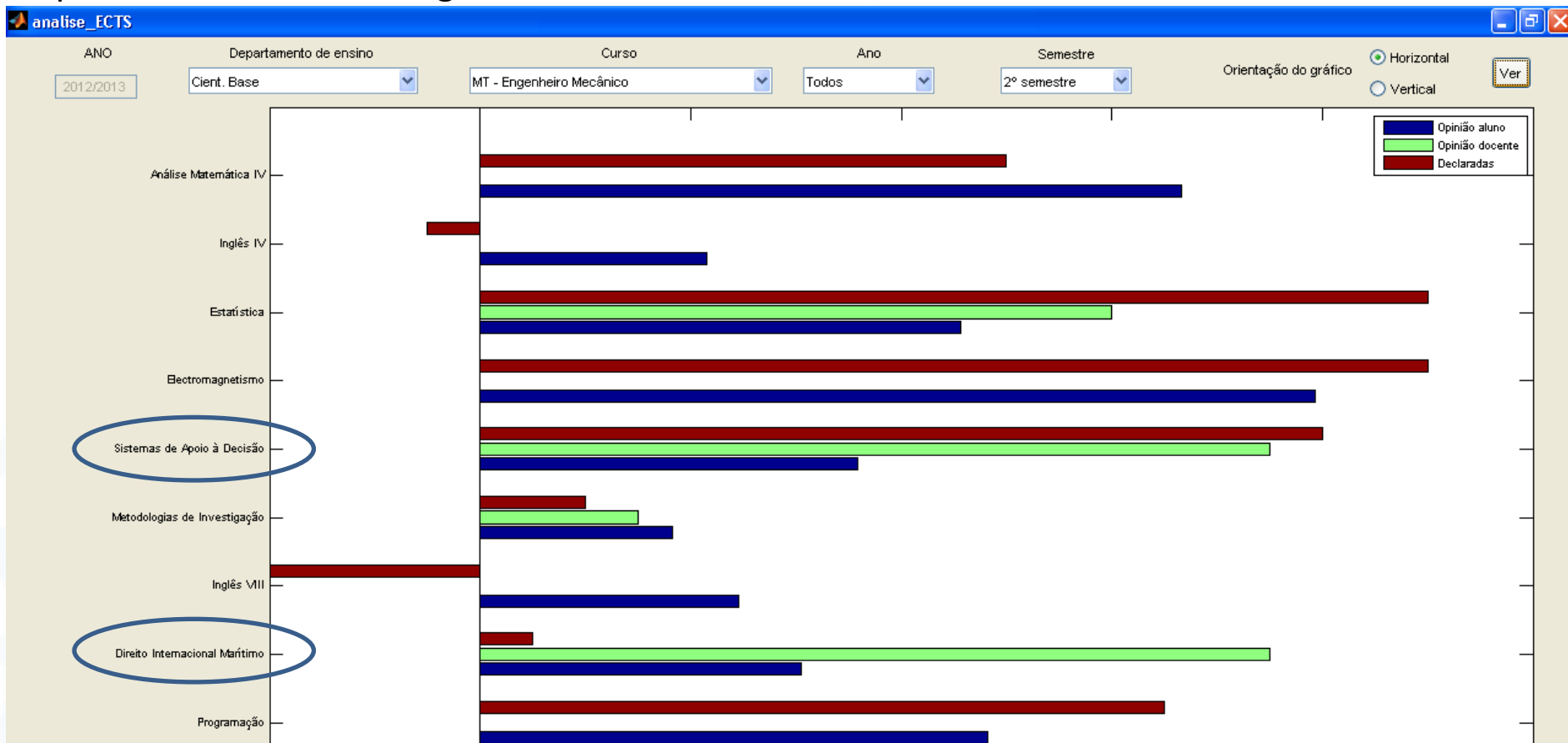


# RESULTADOS DE 2012/13



## Relatório entregue aos docentes, Parte III

Ainda a partir dos questionários semestrais, o esforço do aluno é comparado com o plano de estudos registado. O docente deve dosear a carga de esforço exigida em função dos ECTS declarados, alterando a metodologia de ensino. Nos exemplos, uma UC exige em demasia enquanto outra tem de exigir mais.

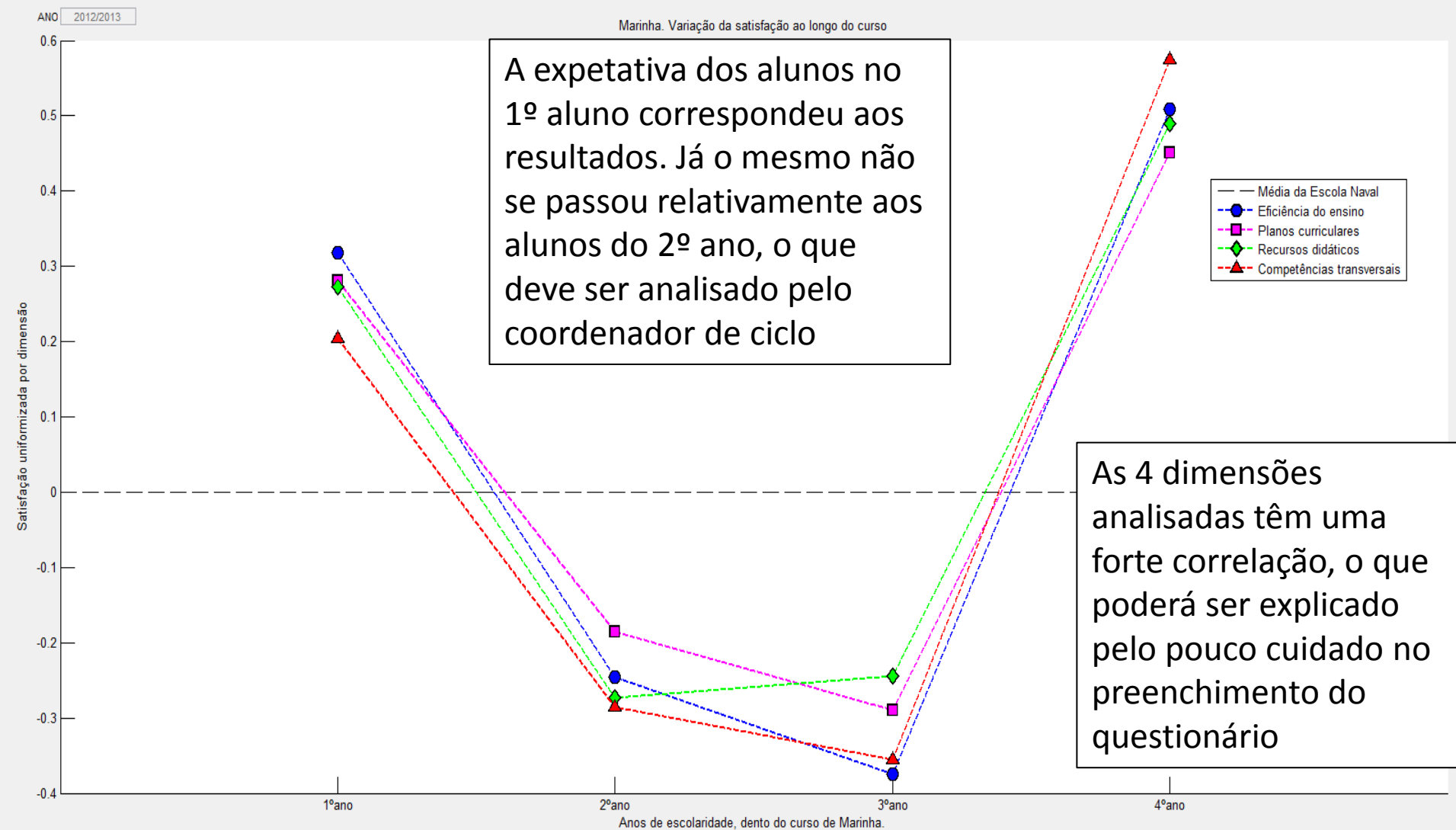




# RESULTADOS DE 2012/2013



## Satisfação com o CE de Marinha







# RESULTADOS DE 2012/2013



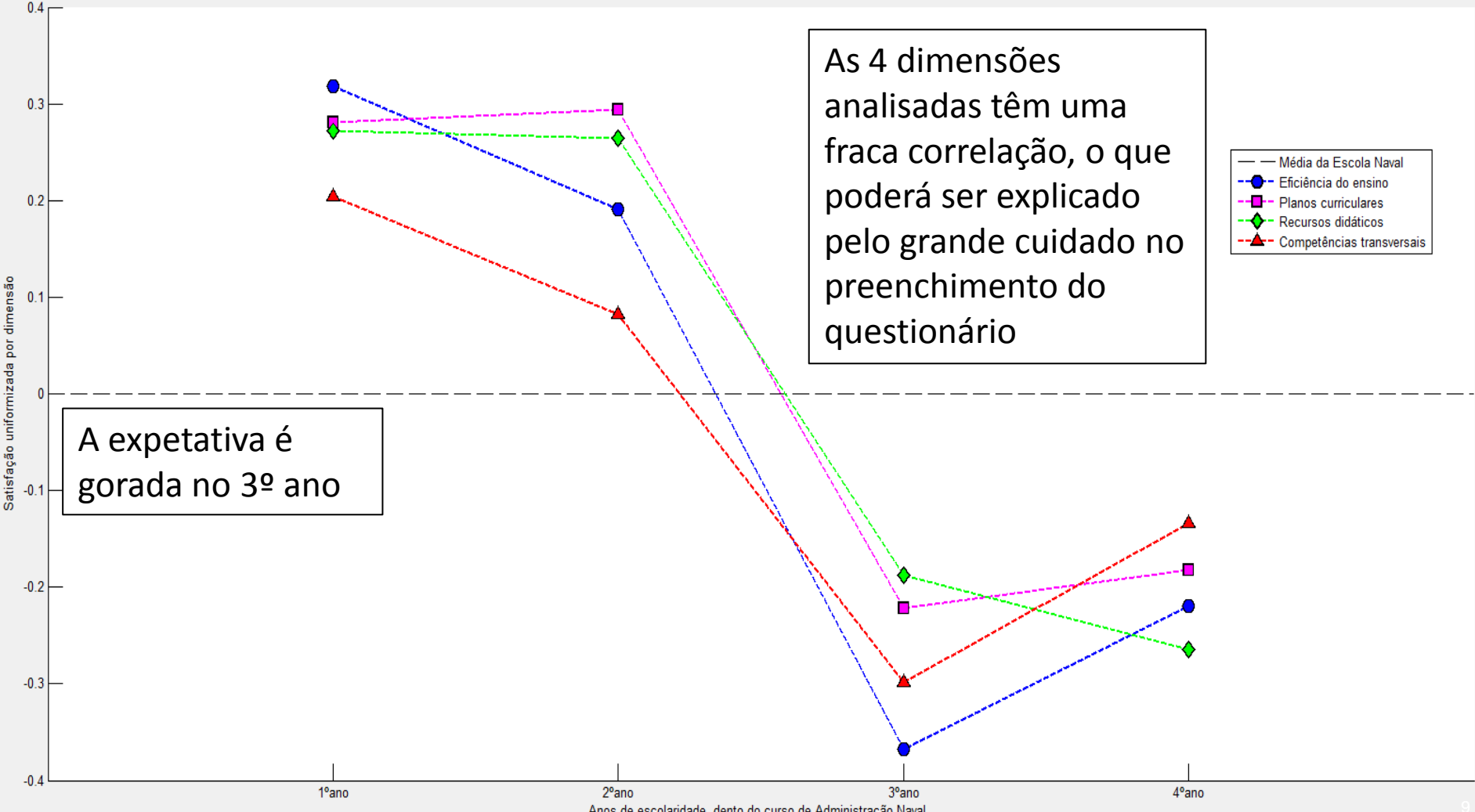
## Satisfação com o CE de Administração Naval

Eficiência do processo de ensino

Análise Agrupamento de dados Marcar docente Dimensão da satisfação Selecionar coordenadas Uniformizar e analisar Grafico pie Evolução da qualidade

ANO 2012/2013

Administração Naval. Variação da satisfação ao longo do curso



As 4 dimensões analisadas têm uma fraca correlação, o que poderá ser explicado pelo grande cuidado no preenchimento do questionário

A expectativa é gorada no 3º ano

- Média da Escola Naval
- Eficiência do ensino
- Planos curriculares
- ◆ Recursos didáticos
- ▲ Competências transversais



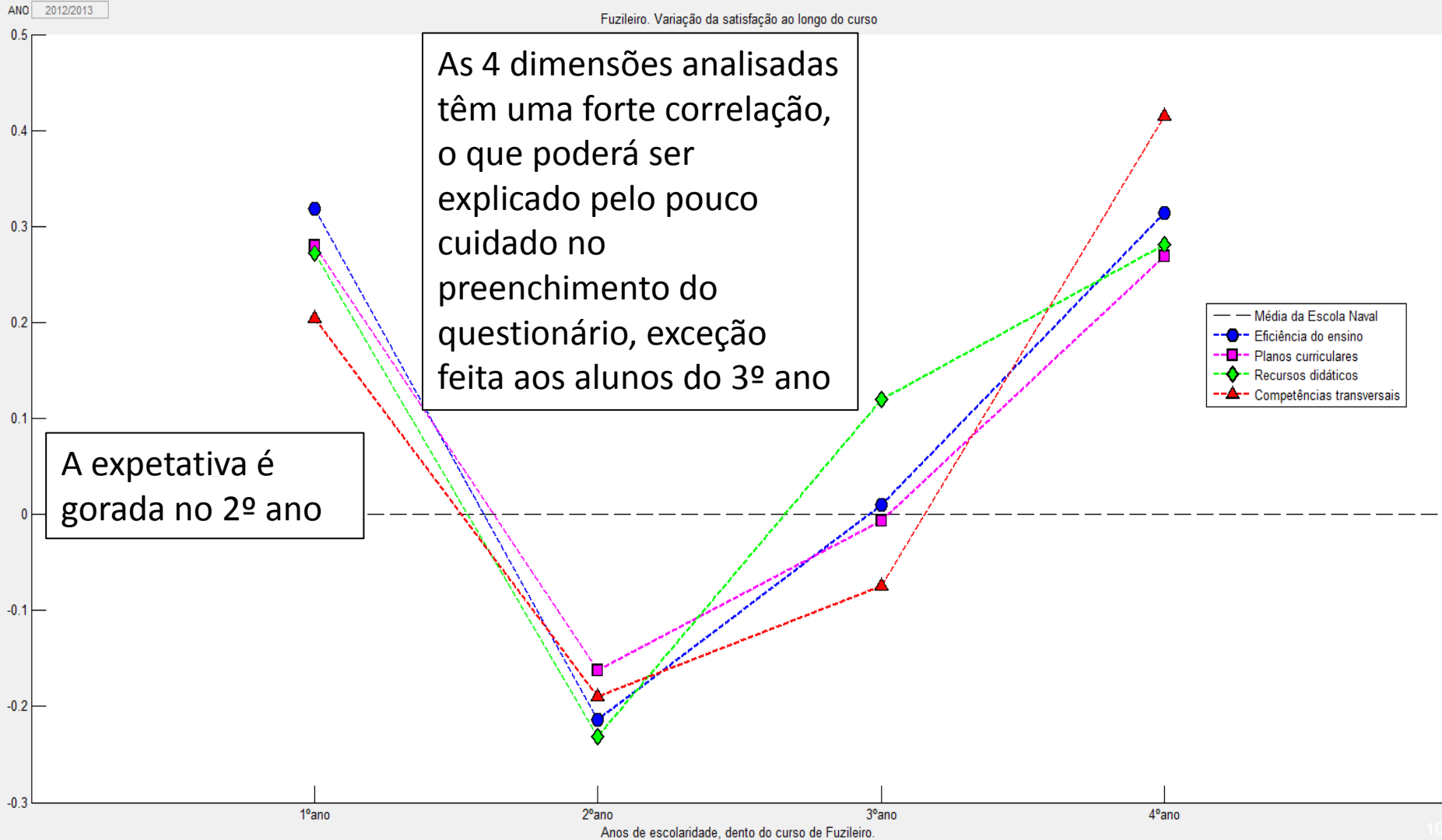
# RESULTADOS DE 2012/2013



## Satisfação com o CE de Fuzileiro

Eficiência do processo de ensino

Análise Agrupamento de dados Marcar docente Dimensão da satisfação Selecionar coordenadas Uniformizar e analisar Grafico pie Evolução da qualidade





# RESULTADOS DE 2012/2013



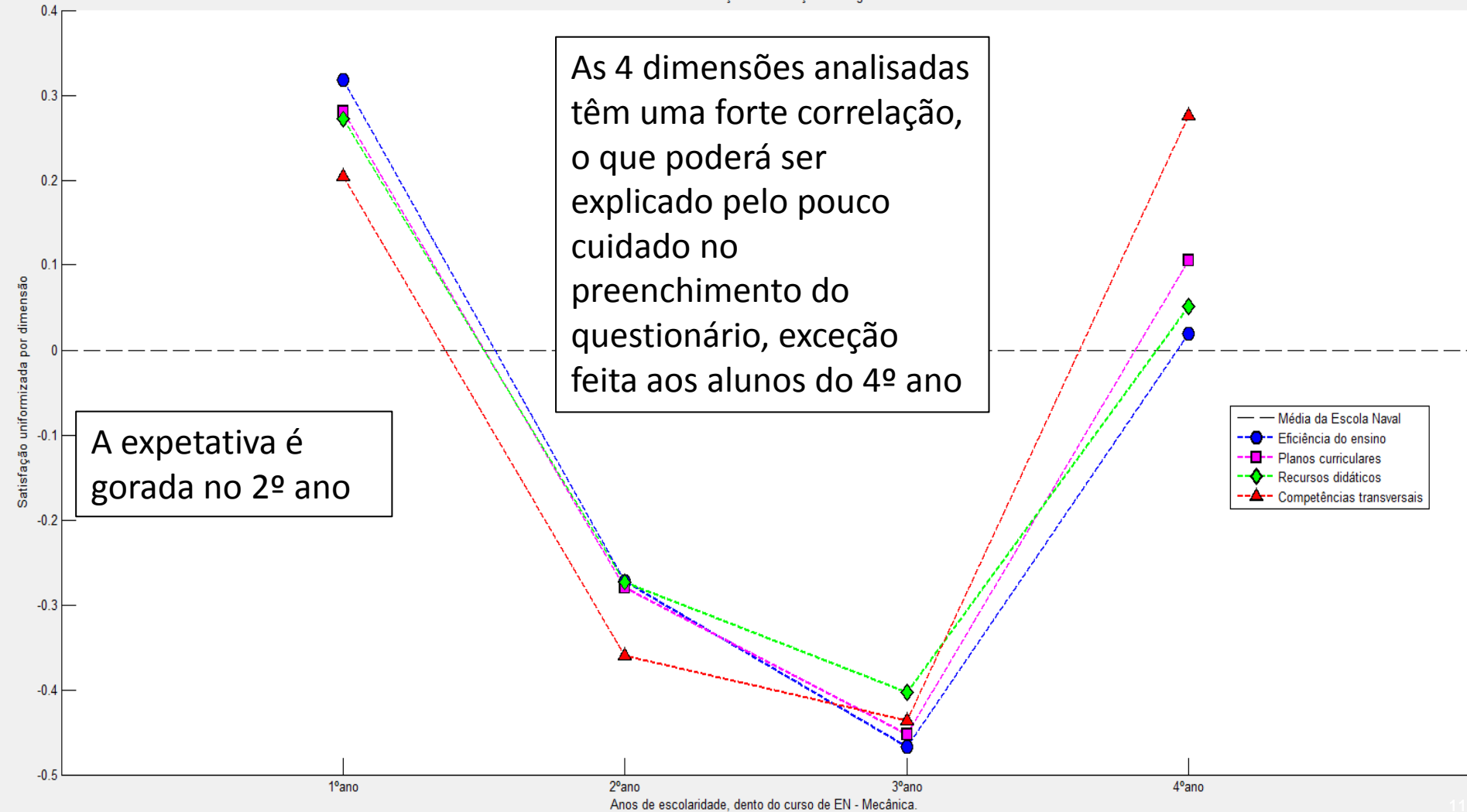
## Satisfação com o CE de EN-MEC

Eficiência do processo de ensino

Análise Agrupamento de dados Marcar docente Dimensão da satisfação Selecionar coordenadas Uniformizar e analisar Gráfico pie Evolução da qualidade

ANO 2012/2013

EN - Mecânica. Variação da satisfação ao longo do curso





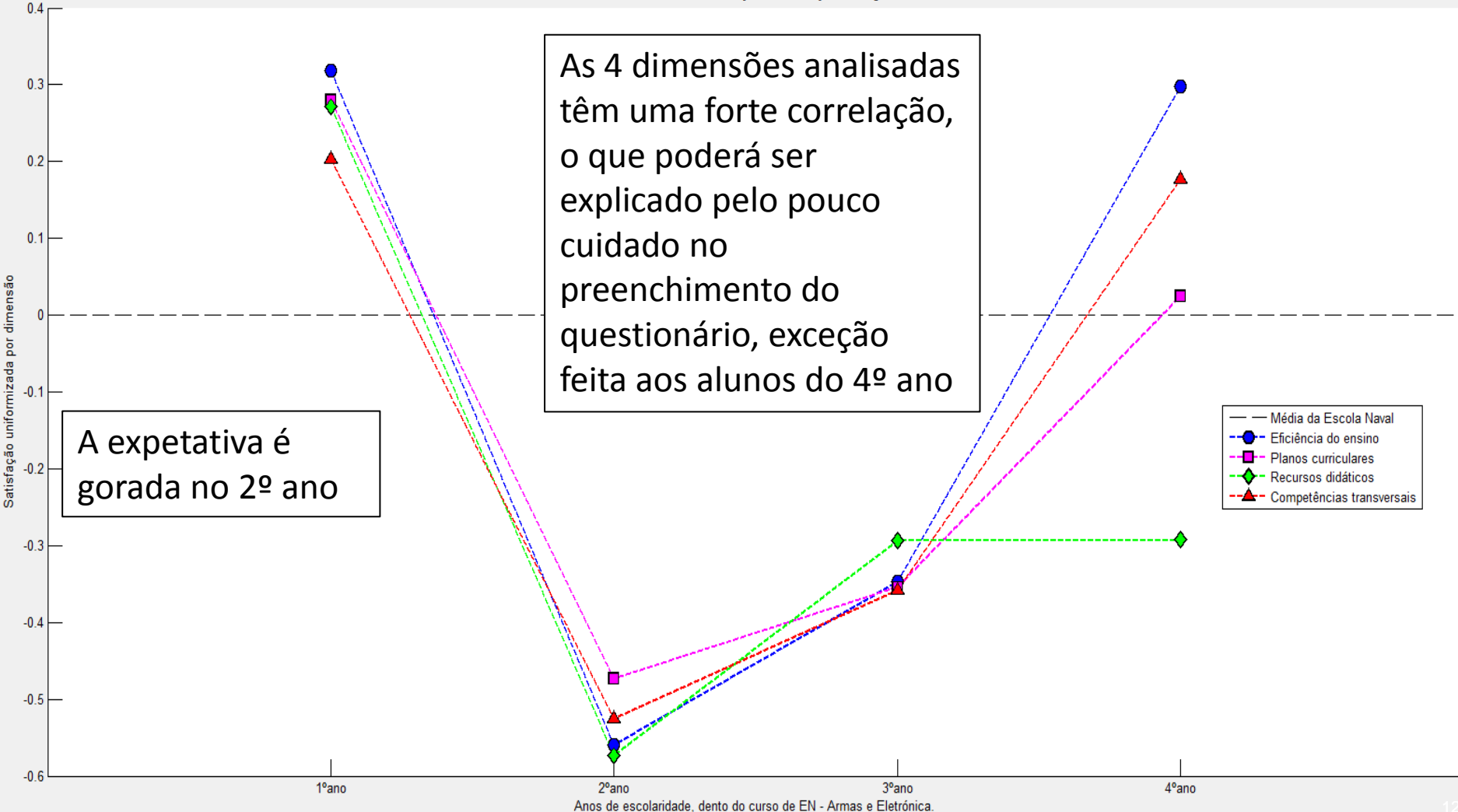
# RESULTADOS DE 2012/2013



## Satisfação com o CE de EN-AEL

ANO 2012/2013

EN - Armas e Eletrônica. Variação da satisfação ao longo do curso



As 4 dimensões analisadas têm uma forte correlação, o que poderá ser explicado pelo pouco cuidado no preenchimento do questionário, exceção feita aos alunos do 4º ano

A expectativa é gorada no 2º ano

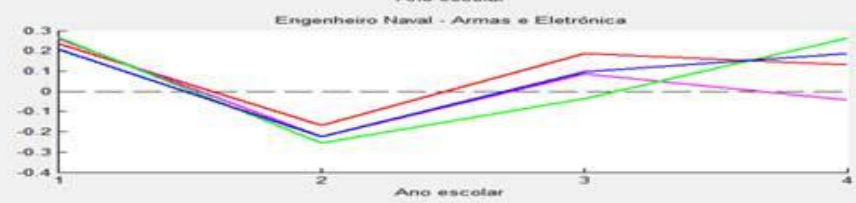
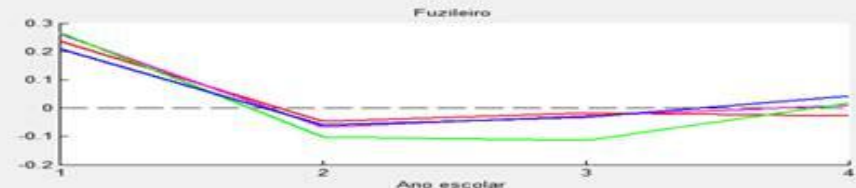
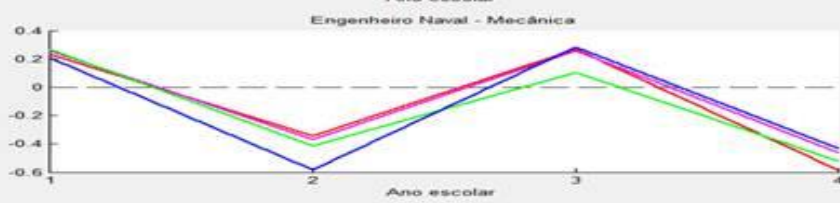
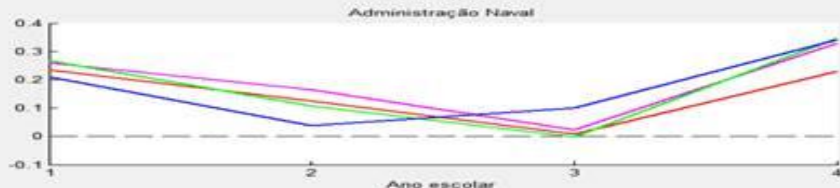
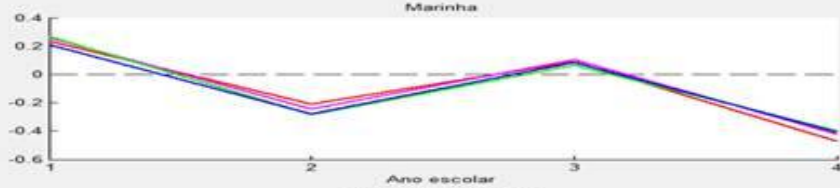


# 2011/2012 e 2012/2013

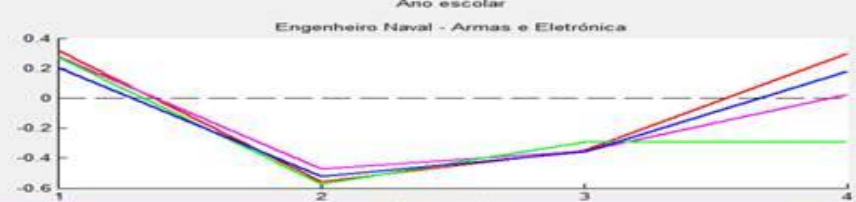
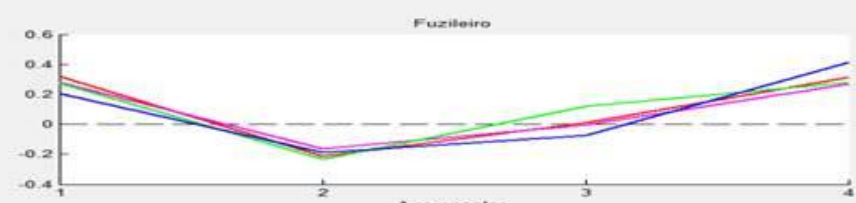
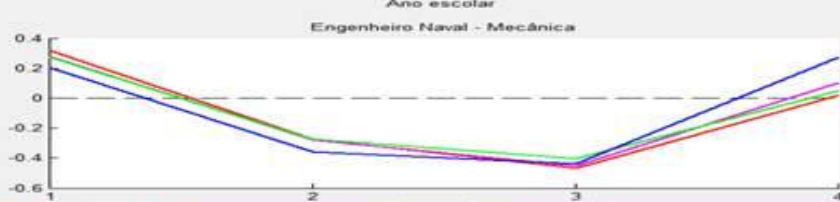
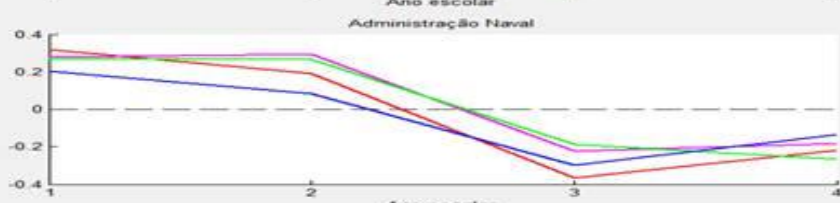


## Um curso mantém a sua satisfação ao longo dos anos

### 2011/2012



### 2012/2013

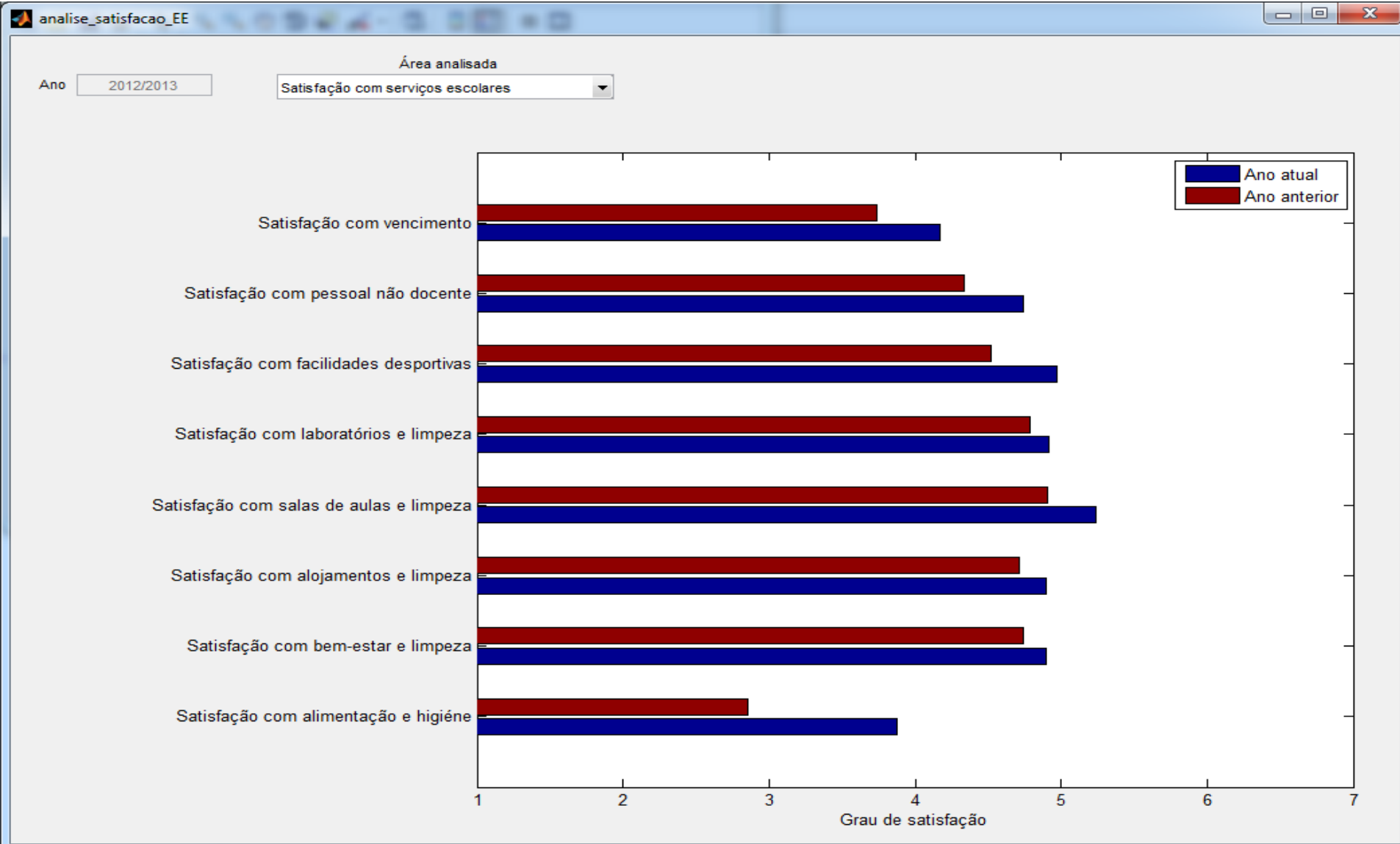




# SATISFAÇÃO COM A ESCOLA NAVAL



## APOIO ESCOLAR

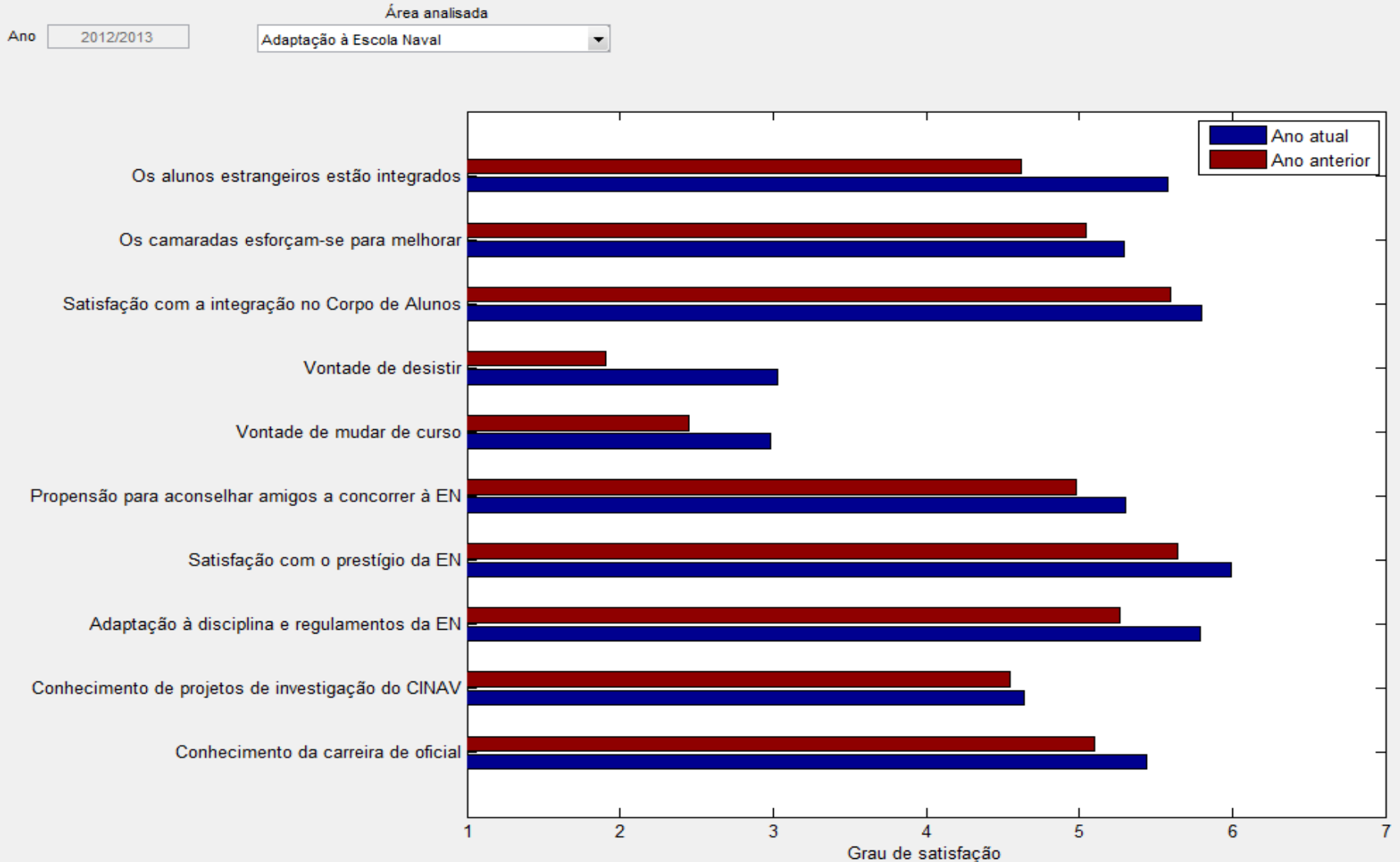




# SATISFAÇÃO COM A ESCOLA NAVAL



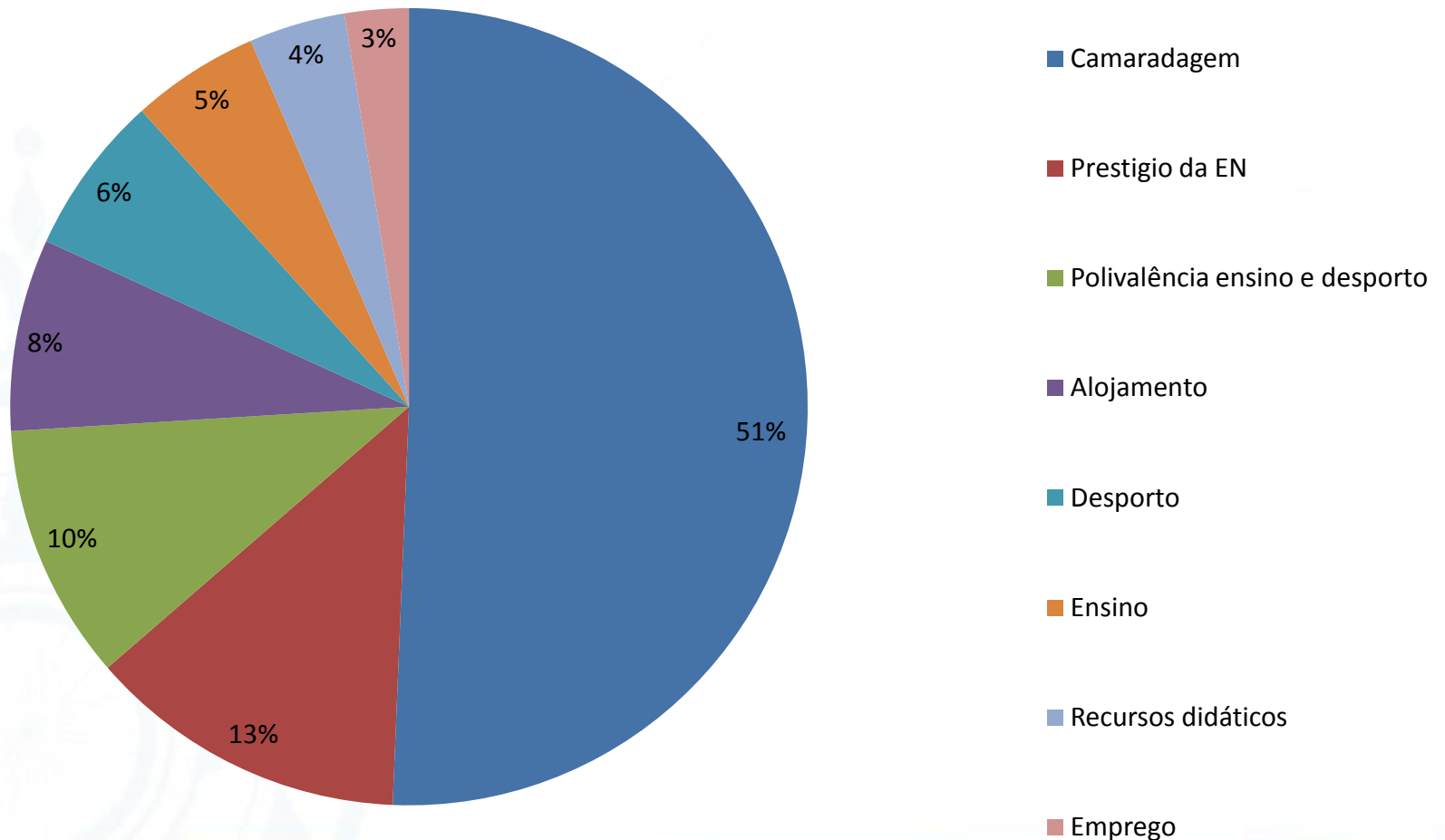
## INTEGRAÇÃO





## TEXTO LIVRE. PONTOS POSITIVOS

Pontos positivos

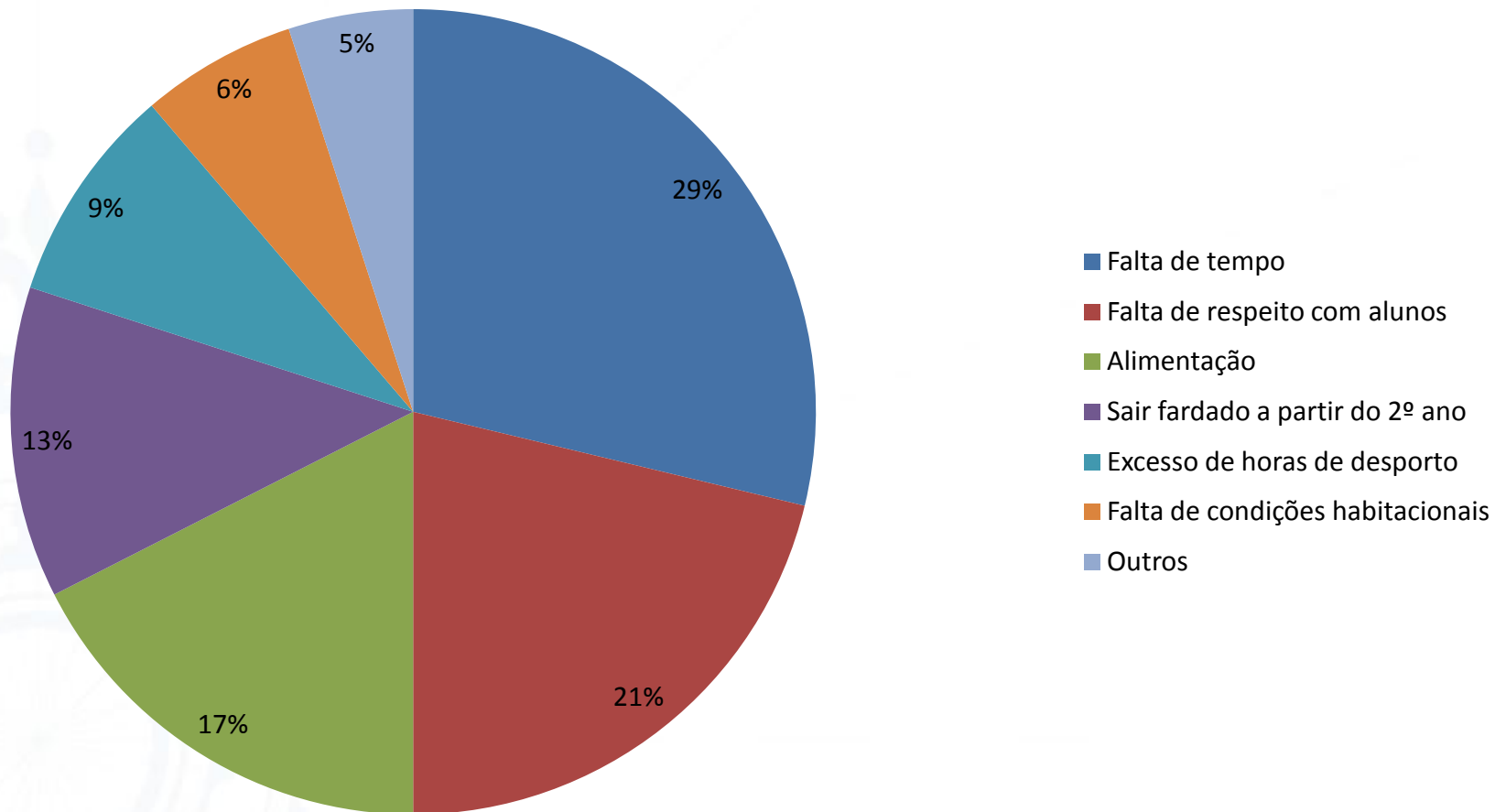






## TEXTO LIVRE. PONTOS NEGATIVOS

Pontos negativos





# Palestra ao Corpo de Alunos

18 de dezembro de 2013



Polícia Marítima

Marinha

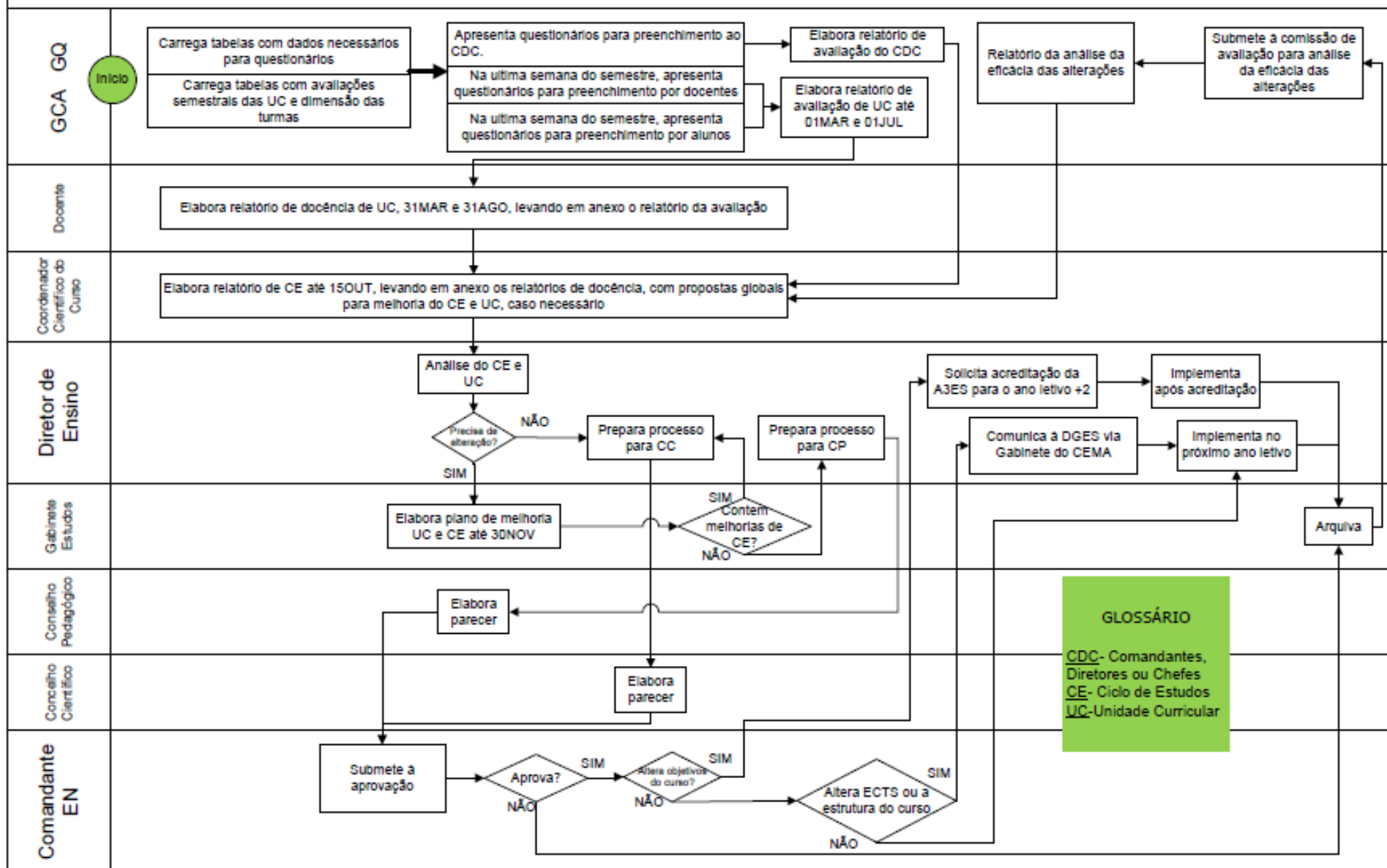


- Coordenador do Ciclo de Estudo
  - Responsável, pelo acompanhamento da atividade académica, científica, de investigação e avaliação do respetivo ciclo de estudos, e pela garantia da melhoria contínua da qualidade do ensino
    - Elaborar e submeter o plano de melhoria da qualidade do ciclo de estudos
    - Participar com o CINAV na seleção de projetos científicos a desenvolver pelos alunos
    - Membro dos conselhos científico e pedagógico
    - Assegurar o acompanhamento académico e o nível científico do ensino
    - Propor criação, alteração, suspensão ou extinção de UC e ACF
    - Apresentar propostas relativas ao processo de avaliação e de melhoria contínua
    - Incentivar e dinamizar a participação dos alunos em projetos de investigação, desenvolvimento e inovação
    - Coordenar com o diretor do curso ...



- **Departamentos de ensino universitário**
  - Departamento de ciências e tecnologia
  - Departamento de humanidades e gestão
  - Departamento de ciências do mar
    - Coordenação e orientação do ensino nas respectivas áreas
  - Departamento militar-naval
    - Coordenação e orientação da formação ética, militar, cívica e comportamental, preparação física e formação marinheira

# EN.FLUXOGRAMA DE MELHORIA CONTÍNUA DA QUALIDADE DO ENSINO, POR CICLO DE ESTUDOS (Ciclo Anual)





- Identificar competências transversais
  - Valorização e Modo de avaliação

Capacidade de:

- Adquirir conhecimentos
- Investigação autónoma
- Resolução de problemas em situações novas, complexas e multidisciplinares
- Comunicação de conclusões, conhecimento e raciocínios
- Aplicar conhecimentos adquiridos em situações reais
- Análise e síntese
- Ser criativo, encontrando soluções inovadoras (thinking out of the box)
- Computação (facilidade em recorrer a meios informáticos)
- Liderança direta (liderar equipas multidisciplinares na execução de tarefas)
- Liderança de projetos (liderar equipas multidisciplinares em estudos)
- Autonomia (não depender de terceiros para a tomada de decisões)



# Justificação dos Ciclos de Estudo



- Identificar competências Oficiais SALT
  - Funções e cargos
  - Pré-requisitos PG
- Identificar áreas do conhecimento com aplicabilidade
  - Associar UC de topo
  - Construir pirâmides com UC de base
- Justificação UC (áreas conhecimento e competências)
  - Identificar Lacunas UC de Base Científica
  - Identificar UC “não contributivas”
- ECTS
  - Aplicar horas trabalho correspondentes / Propor alteração
- Revisões ...
  - Plano Detalhado das UC
  - Plano Curricular



- Áreas Científicas primordiais MI (ordem alfabética...)
  - Artes e humanidades
  - Ciências sociais, comércio e direito
  - Ciências, matemática e informática
  - Engenharia, indústrias transformadoras e construção
  - Serviços





## O Aluno

- Deve intervir de forma ativa no processo de melhoria da qualidade do ciclo de estudos e do apoio escolar;
- Deve ser criterioso no preenchimento dos questionários, não delegando essa tarefa nos camaradas;
- Deve ser coerente entre a opinião livre e os indicadores de satisfação;



Em caso de dúvidas relativamente a alguma das perguntas do questionário, contactar:

CMG M Maia Martins (303121)

1TEN Castro Veloso (313216)

Caso pretenda elaborar uma dissertação de tese sobre a Qualidade no Ensino Superior, recorrendo a dados da EN, contactar:

CMG M Maia Martins