

## **MODELO DE AUTO AVALIAÇÃO**

**SELF ASSESSMENT MODEL**

## **ACREDITAÇÃO E AVALIAÇÃO**

**ACCREDITATION AND EVALUATION**

## **MELHORIA CONTÍNUA DA QUALIDADE**

**QUALITY ASSURANCE**

CMG Maia Martins  
2TEN Castro Veloso  
Gabinete de Coordenação da Avaliação  
*Higher Education Quality Office*



# TÓPICOS



## Sobre a Autoavaliação

- Bolonha e a mudança de paradigma
- A autoavaliação na EN
- Resultados de 2011/2012
- A ferramenta
- O questionário



# Bolonha e a mudança de paradigma



## Incorporado nos graus e diplomas do ensino superior em 2006

- Foco do ensino deixa de ser o docente, passando para o aluno;
- Valor do curso deixa de ser medido pela quantidade de matéria ensinada, passando a basear-se nas competências adquiridas pelo aluno;
- Sistema de ECTS (European Credit Transfer System) contempla a existência de tempos para trabalho de investigação, em laboratórios ou campo;
- Os planos de ensino dos cursos são justificados em termos de competências e objetivos que garantam uma maior satisfação dos empregadores.

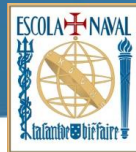


## OBJETIVOS

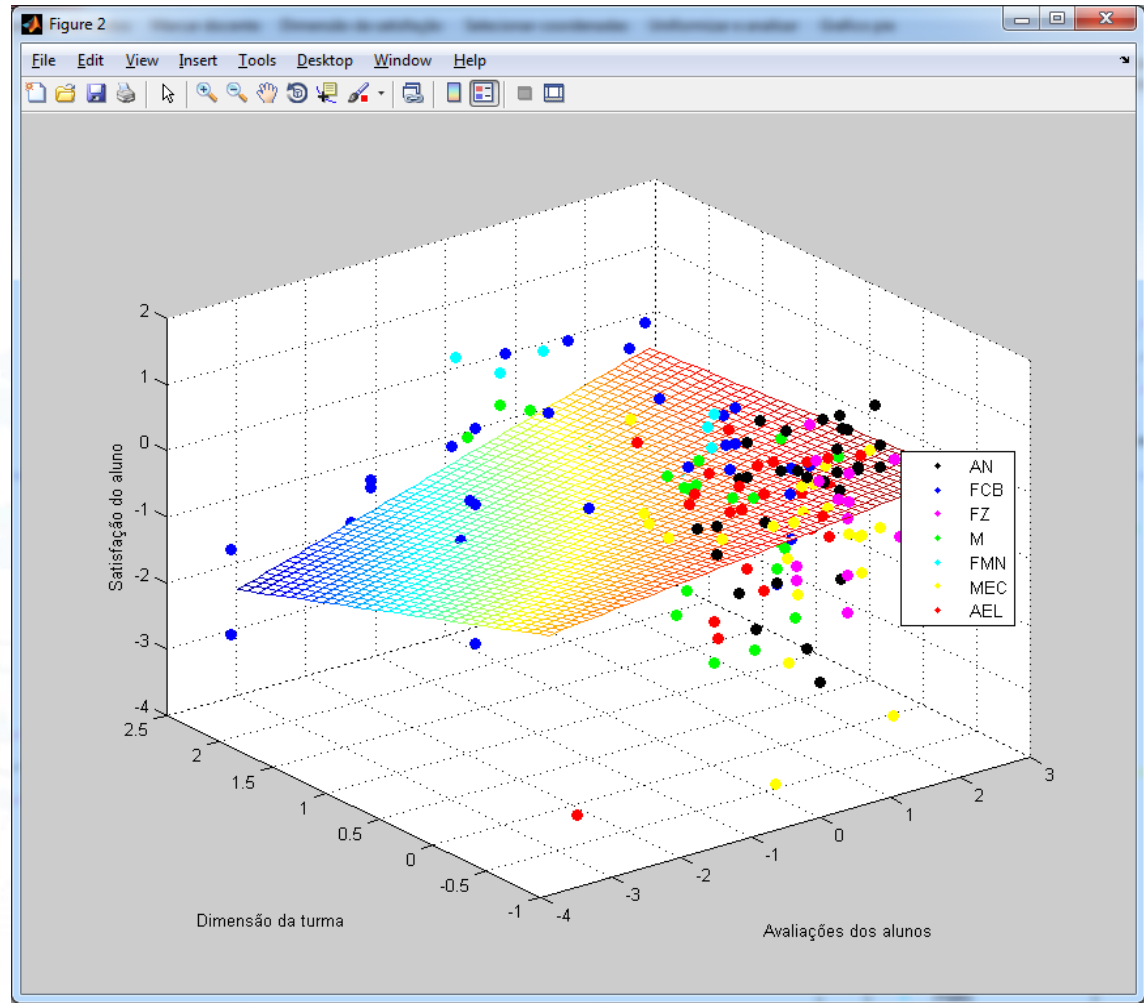
- Implementar uma metodologia de autoavaliação;
  - Por ser obrigatório por lei. Decreto-lei 38/2007.
- Contribuir para a melhoria da qualidade do produto final da Escola Naval;
  - Por ser obrigatório por lei. Decreto-lei 38/2007.
- Avaliar a satisfação com:
  - Processo de ensino-aprendizagem;
  - Recursos didáticos;
  - Planos de ensino e detalhados;
  - Competências adquiridas.



# RESULTADOS DE 2011/12

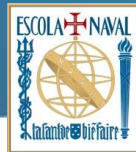


## Análise da importância da dimensão da turma e da nota recebida pelo aluno na satisfação com o docente

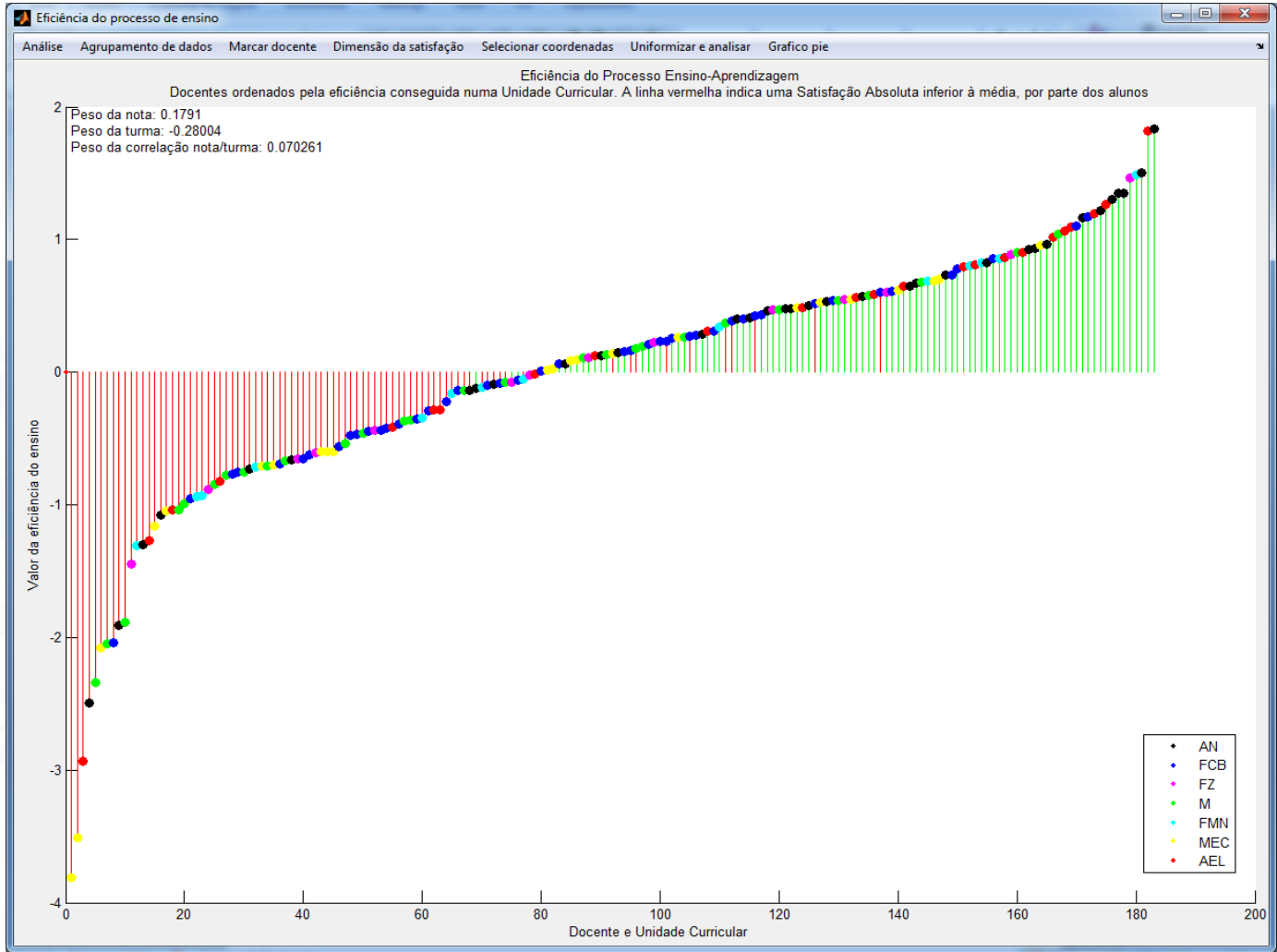




# RESULTADOS DE 2011/12



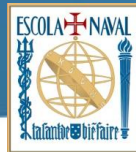
## Análise da importância da dimensão da turma e da nota recebida pelo aluno na satisfação com o docente



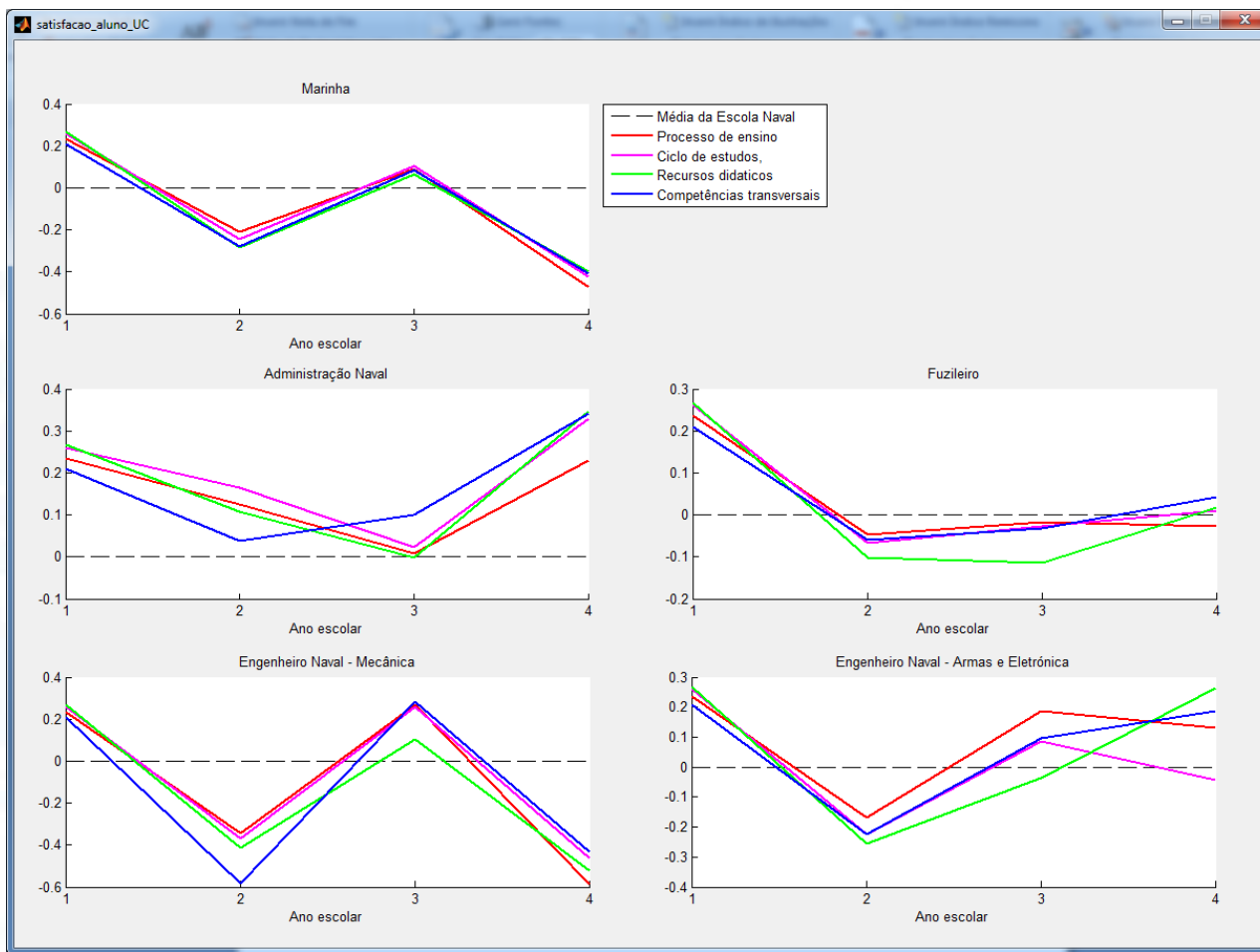




# RESULTADOS DE 2011/12



## Satisfação por curso





## Análise de satisfação com docentes, departamentos e cursos

- Os dados permitiram analisar a satisfação por:
  - Docente;
  - Habilitação académica do docente (licenciatura, mestrado e doutoramento);
  - Militar ou civil;
  - Regime de tempo (integral, convénio ou convidado);
  - Departamento;
  - Curso.
- Relatórios elaborados
  - Ao Comandante da EN, com propostas de medidas corretivas;
  - Aos docentes, de forma individualizada.

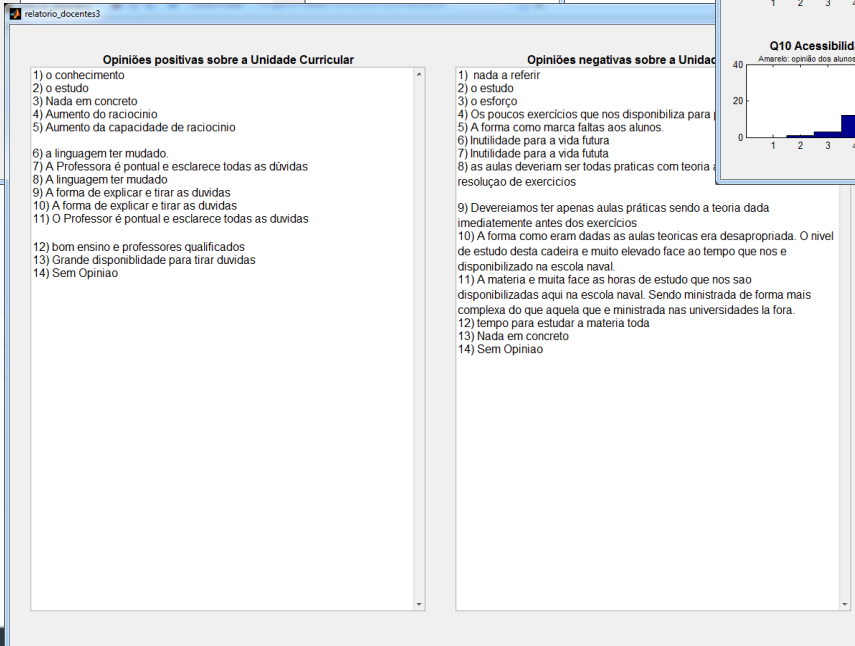
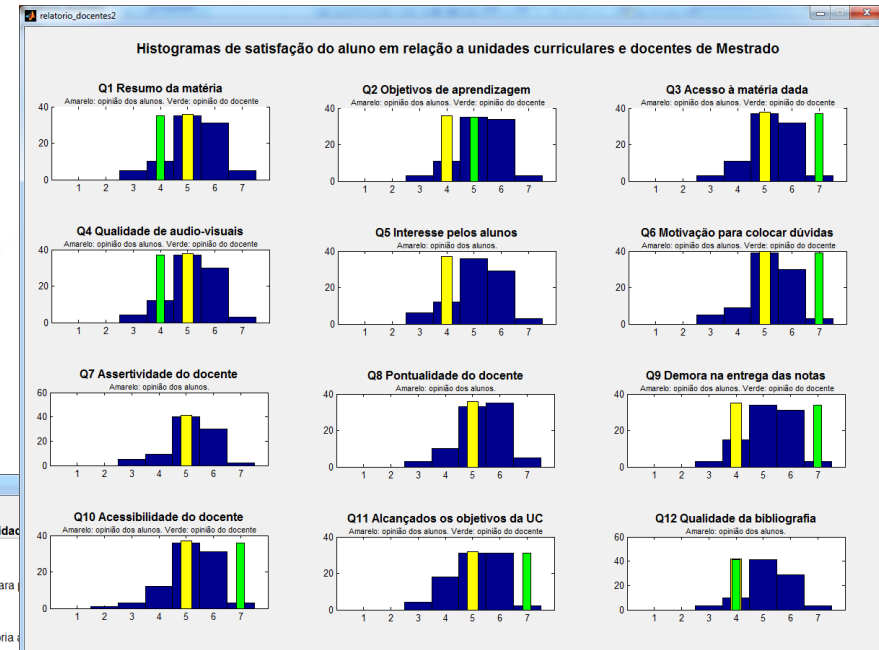
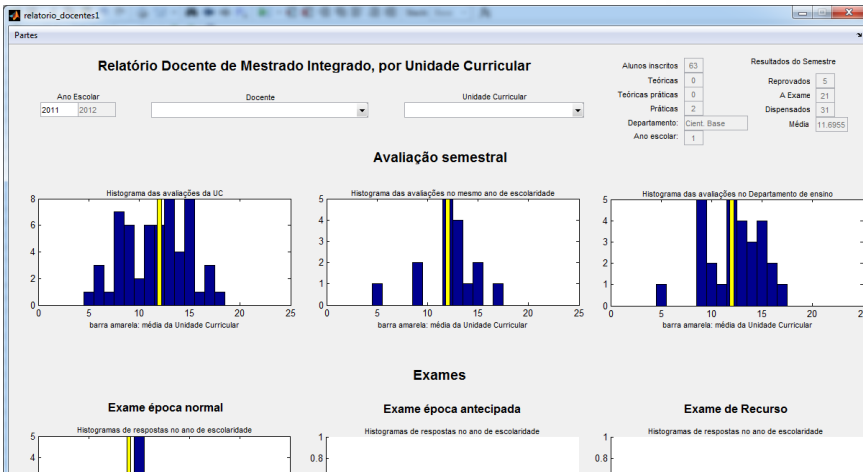




# RESULTADOS DE 2011/12



## Relatório entregue aos docentes





## Medidas corretivas passíveis de serem aplicadas

- Revisão das metodologias usadas para a transmissão de conhecimentos;
- Revisão das metodologias de avaliação de conhecimentos;
- Revisão dos métodos pedagógicos;
- Revisão das cargas horárias;
- Revisão dos planos curriculares;
- Workshop de docentes para levantamento de métodos para melhoria da capacidade de transmissão de competências.



# A FERRAMENTA




## INTERFACE

PORTAIS DA ESCOLA NAVAL  
PC SALA 4  
18-29MAR2013

Questionário aos Professores

Preâmbulo | Grupo 1 | Grupo 2 | Grupo 3 | Grupo 4 | Grupo 5

 **Escola Naval**

GABINETE DE COORDENAÇÃO DA AVALIAÇÃO

Questionários de Avaliação do Ensino

Os dados resultantes do questionário são utilizados pela Escola Naval para alimentar diversos indicadores designadamente os relacionados com a eficiência do ensino, avaliação do ciclo de estudos, e aquisição de competências comportamentais e académicas, integração nos valores e cultura navais, visibilidade e presença da Marinha e Escola Naval e a satisfação do aluno. O questionário é de preenchimento obrigatório na totalidade e tem natureza anónima, destinando-se os dados a caracterizar o grupo e não o indivíduo. O resultados da análise dos dados de grupo serão alvo de divulgação interna, podendo em alguns casos igualmente divulgados externamente, quer na internet quer em publicações da Escola Naval

Questionário aos Professores

Preâmbulo | Grupo 1 | Grupo 2 | Grupo 3 | Grupo 4 | Grupo 5

**Grupo de questões associadas ao ciclo de estudos**

A carga de tempo que dedicou à Unidade Curricular foi equilibrada, por comparação com as restantes unidades curriculares?

Considera que a duração da Unidade Curricular é adequada à matéria dada?

Considera que a Unidade Curricular será importante para as suas futuras funções como Oficial?

**Grupo de questões associadas aos recursos didáticos**

Os recursos informáticos à sua disposição foram suficientes?

Foi fácil o acesso a material de estudo?

1- Discordo totalmente; ...; 4 - Sem opinião formada sobre o assunto; ...; 7 - Concordo totalmente

Questionário aos Professores

Preâmbulo | Grupo 1 | Grupo 2 | Grupo 3 | Grupo 4 | Grupo 5

Introduza o seu NII

Selecione a Unidade Curricular

Selecione o Professor

Questionário aos Professores

Preâmbulo | Grupo 1 | Grupo 2 | Grupo 3 | Grupo 4 | Grupo 5

**Grupo de questões ligadas ao ciclo de estudos**

Descreva sucintamente o que mais lhe agradou na Unidade Curricular?

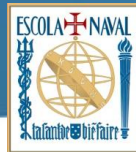
Descreva sucintamente o que menos lhe agradou na Unidade Curricular?

GUARDAR



## As perguntas

- 1 a 12: aspetos pedagógicos que permitem uma melhoria direta do processo de ensino-aprendizagem;
- 13 a 15: aspetos relacionados com o ajustamento do plano detalhado;
- 16 e 17: aspetos relacionados com recursos;
- 18 a 22: Bolonha. Competências que deveriam ter sido adquiridas pelo aluno ao longo dos tempos presenciais e não presenciais;
- 23 e 34: texto livre. É fundamental que se refiram os aspetos positivos e negativos, permitindo assim ao docente ajustar a sua metodologia de ensino;
- 25: Bolonha. Horas de trabalho não presencial, por semana. Qual a carga de semanal com projetos e trabalhos? Se só estudam na véspera, coloquem 0 horas.



Em caso de dúvidas relativamente a alguma das perguntas do questionário, contactar:

CMG M Maia Martins (303121)

2TEN Castro Veloso (313216)

Caso pretenda elaborar uma dissertação de tese sobre o Ensino Superior, recorrendo a dados da EN, contactar:

CMG M Maia Martins